

**MATCH! ... Die etwas andere Messe!**  
**Praktikums- und Ausbildungsplatzmesse**



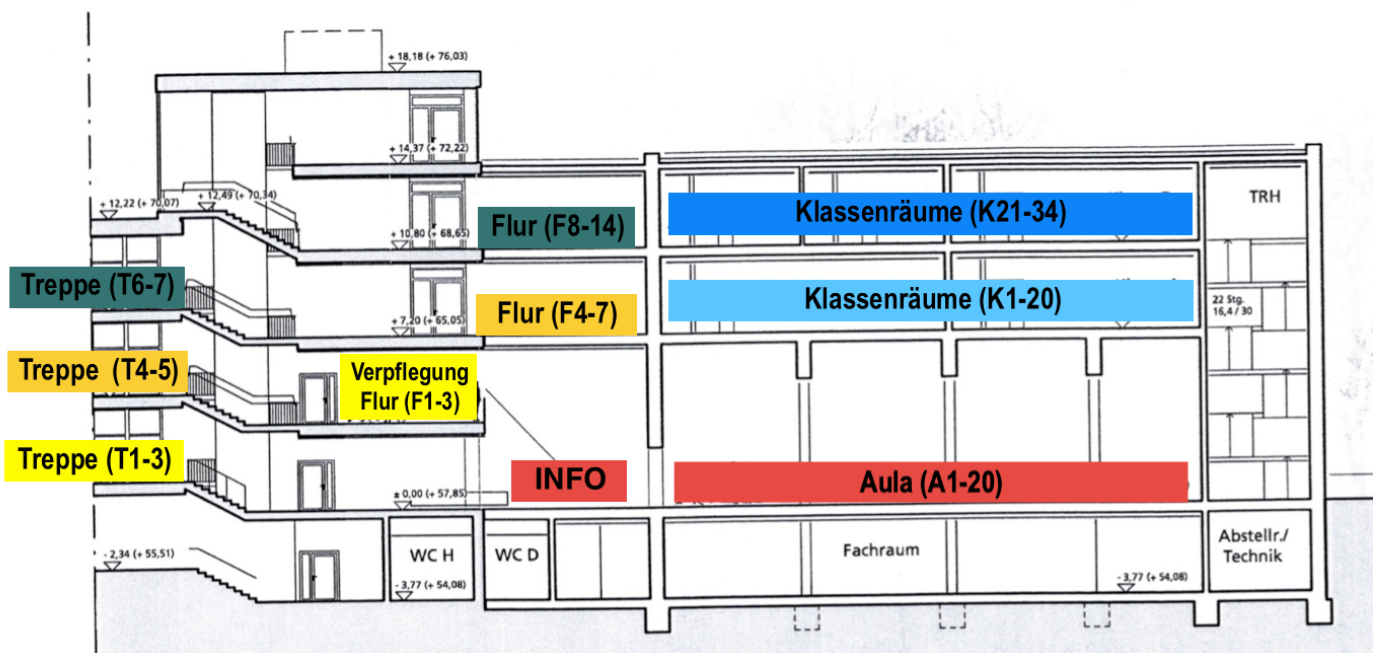
**24. September 2024, 9:00 – 14:00 Uhr**

**Standplan**

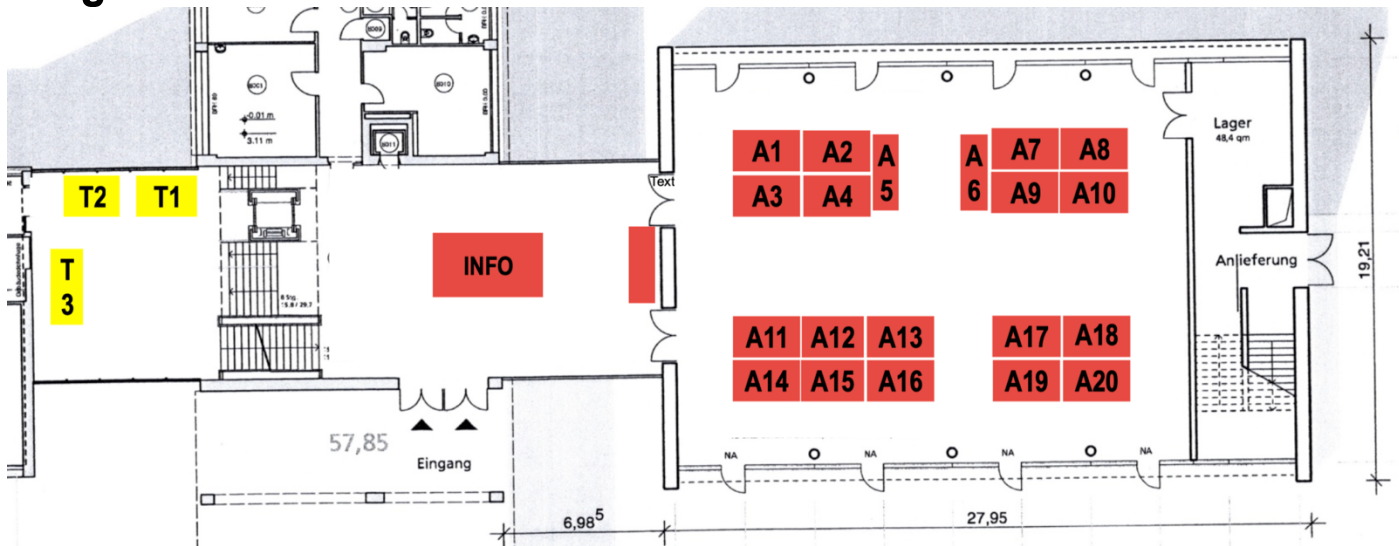
Den Standplan  
gibt es auch online unter  
<https://www.rwbbonn.de/match>



**Übersicht**



# Erdgeschoss



## Aula (A1-20)

<b>A1</b>	Kälte-Hunke GmbH	<b>A11</b>	HOGA-Abteilung RWB
<b>A2</b>	Stuck-Belz	<b>A12</b>	Hotel Collegium Leoninum
<b>A3</b>	Elektro & Lichthaus Enzinger	<b>A13</b>	Maritim Hotel Bonn
<b>A4</b>	Baustoffzentrum Henrich	<b>A14</b>	IHK Industrie- und Handelskammer Bonn/Rhein-Sieg
<b>A5</b>	Schöllgen Haustechnik	<b>A15</b>	Dorint Hotel Bonn
		<b>A16</b>	Cölner Hofbräu P. Josef FRÜH Holding KG
<b>A6</b>	Polizeipräsidium Bonn		
<b>A7</b>	Hammans Schöner Hausverwaltung Bonn GmbH	<b>A17</b>	Sparkasse KölnBonn
<b>A8</b>	CASA CURA Grundbesitzverwaltung GmbH	<b>A18</b>	Werbetechnik Siebertz
<b>A9</b>	Schäfer Immobilien GmbH	<b>A19</b>	Commerzbank AG
<b>A10</b>	BONACCURA GmbH	<b>A20</b>	BBBank eG

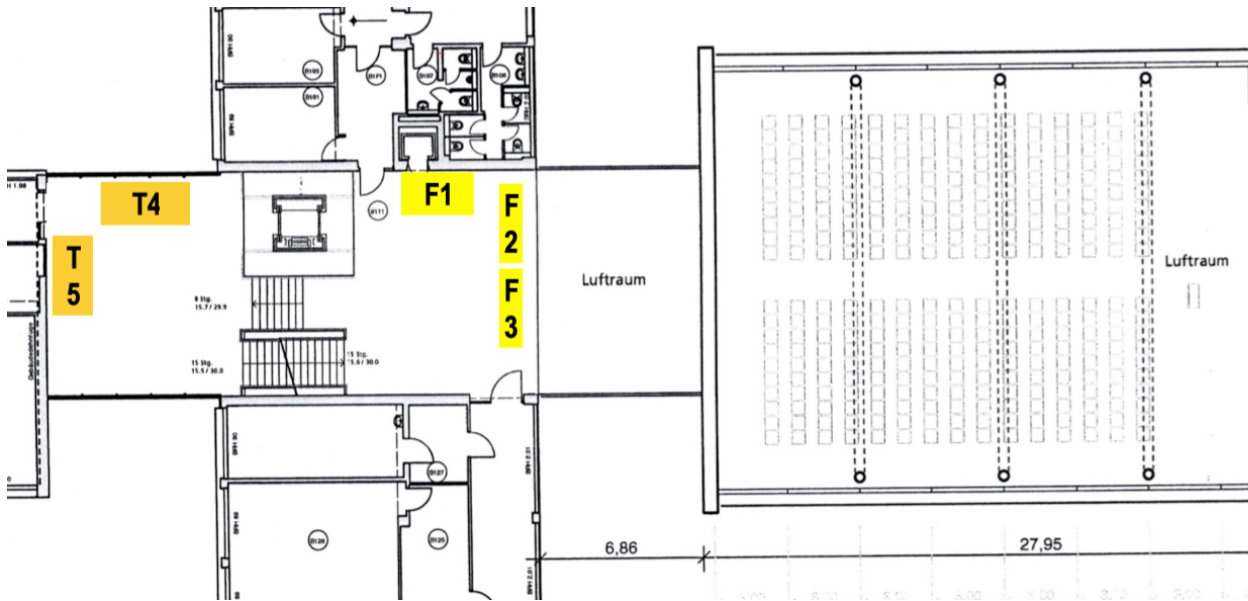
## Eingangsbereich

<b>Info</b>	INFO StuBos RWB und LEB		Bühne
-------------	----------------------------	--	-------

## Treppe zur 1. Etage (T1-3)

<b>T1</b>	Übergangslotsen RWB und LEB Ausbildungswege NRW Lernen fördern Kreisverband Rhein-Sieg e.V.	<b>T3</b>	Bundesagentur für Arbeit
<b>T2</b>	Bundesstadt Bonn Beratungsstelle für Jugendberufshilfe		

# 1. Obergeschoss



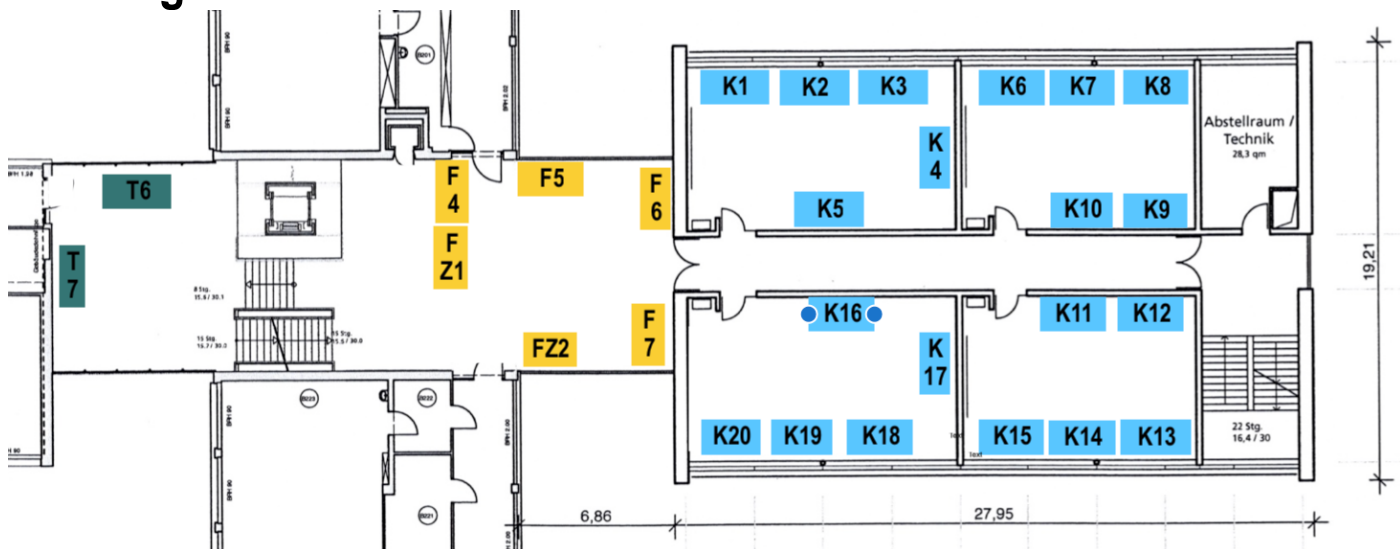
## Flur 1. Etage (F1-3) Verpflegung

F1	Waffeln und Kuchen Herzhafte Snacks	F2	Erfrischungsgetränke
		F3	Kaffee, Tee

## Treppe zur 2. Etage (T4-5)

T4	Lidl Vertriebs GmbH & Co. KG	T5	Küchen aktuell GmbH
----	------------------------------	----	---------------------

## 2. Obergeschoss



### Flur 2. Etage (F4-7)

<b>F4</b>	Penny Markt GmbH	<b>F6</b>	Edeka Mohr Frischecenter KG
<b>F5</b>	REWE Group	<b>F7</b>	dm-drogerie markt GmbH + Co. KG
<b>FZ1</b>	Handwerkskammer zu Köln	<b>FZ2</b>	Justizvollzugsanstalt Rheinbach (JVA)

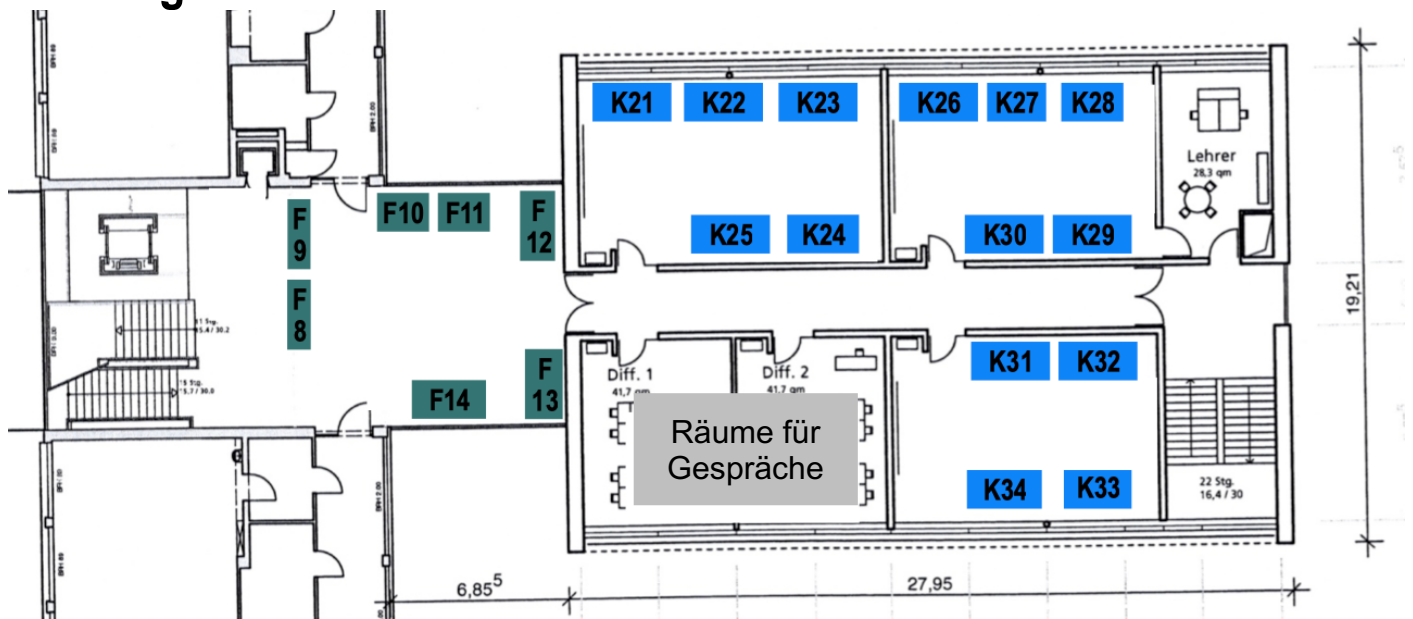
### Klassenzimmer 2. Etage (K1-20)

<b>K1</b>	Bundeswehr	<b>K11</b>	Hauptzollamt Köln
<b>K2</b>	Bundeswehr Karriereberatungsbüro Bonn	<b>K12</b>	GTK Ginster, Theis, Klein & Partner mbB
<b>K3</b>	SWB Stadtwerke Bonn	<b>K13</b>	Care Concept AG Auslandskrankenversicherungen
<b>K4</b>	Bundesministerium für Familie, Senioren, Frauen und Jugend	<b>K14</b>	dhpg Tax & Management Services GmbH Steuerberatungsgesellschaft
<b>K5</b>	Deutsche Bahn	<b>K15</b>	Josef Küpper Söhne GmbH
<b>K6</b>	PMPG Steuerberatungsgesellschaft PartmbB	<b>K16</b>	BMW Niederlassung Bonn
<b>K7</b>	Breidenbach Kurth & Partner Steuerberatungsgesellschaft mbB	<b>K17</b>	Deutsche Gesellschaft für Internationale Zusammenarbeit (GIZ) GmbH
<b>K8</b>	Ratio Breinker Donn Neuhaus Vreden Steuerberatungsgesellschaft PartG mbB	<b>K18</b>	Fahrrad XXL Feld
<b>K9</b>	Finanzamt Bonn-Innenstadt	<b>K19</b>	drycon ausbau GmbH
<b>K10</b>	PARTA Steuerberatungsgesellschaft mbH Niederlassung Euskirchen	<b>K20</b>	Auto Thomas Firmengruppe Heinrich Thomas GmbH & Co. KG

### Treppe zur 3. Etage (T6-7)

<b>T6</b>	BARMER Krankenkasse Bonn	<b>T7</b>	Provincial Versicherung
-----------	--------------------------	-----------	-------------------------

### 3. Obergeschoss



#### Flur 3. Etage (F8-14)

<b>F8</b>	Neurologisches Rehabilitationszentrum Godeshöhe GmbH - Johanniter	<b>F11</b>	ijgd – Internationale Jugendgemeinschaftsdienste
<b>F9</b>	DRK-Schwesternschaft Bonn e.V.	<b>F12</b>	EuroPhysioMed GmbH
<b>F10</b>	ASB Arbeiter-Samariter-Bund Bonn/Rhein-Sieg/Eifel e.V.	<b>F13</b>	St. Vinzenzhaus Bad Godesberg Vinzentinerinnen
		<b>F14</b>	MVZ Orthopädie und Unfallchirurgie Bonn GmbH

#### Klassenräume 3. Etage (K21-34)

<b>K21</b>	X-PHYSIO   Schule für Physiotherapie	<b>K31</b>	Bundesstadt Bonn
<b>K22</b>	Hausarztpraxis Mattfeldt	<b>K32</b>	Stadt Bornheim
<b>K23</b>	Gemeinschaftskrankenhaus Bonn	<b>K33</b>	Stadt Königswinter
<b>K24</b>	UKB Universitätsklinikum Bonn	<b>K34</b>	Stadt Sankt Augustin
<b>K25</b>	Helios Klinikum Bonn/Rhein-Sieg		
<b>K26</b>	rahm GmbH	<b>Diff 1</b>	Raum für Gespräche
<b>K27</b>	GFO Kliniken Bonn	<b>Diff 2</b>	Raum für Gespräche
<b>K28</b>	Lebenshilfe für Menschen mit geistiger Behinderung Bonn e.V.		
<b>K29</b>	Hausarztpraxis Spich		
<b>K30</b>	ZIBS Zahnärzte-Initiative		